

# INFORME LABORAL DE TITULATS EN RELACIONS LABORALS I RECURSOS HUMANS

**BASAT EN DADES DE L'OBSERVATORI DE LES  
OCUPACIONS DEL SERVEI PÚBLIC D'OCUPACIÓ  
ESTATAL DE 2014**

20

14



Universidad de Alicante Fundación General



**GIPE** Gabinet d'Iniciatives per a l'Ocupació  
Gabinete de Iniciativas Para el Empleo

Informe elaborat per **Inmaculada Sempere García**, estudiant del Grau en Sociologia de la Universitat d'Alacant durant el curs 2014/2015, en el marc de les pràctiques curriculars del pla d'estudis del citat grau.

El treball ha sigut tutoritzat per **Víctor F. Climent**, responsable de l'àrea de Creació d'empreses i Anàlisi del Mercat Laboral del Gabinet d'Iniciatives Per a l'Ocupació (GIPE) de la Fundació General de la Universitat d'Alacant.

Data de realització

2 de febrer de 2015 a l'1 d'abril de 2015

# ÍNDEX

---

<b>I. INTRODUCCIÓ.....</b>	<b>4</b>
<b>II. METODOLOGIA.....</b>	<b>5</b>
<b>III. SITUACIÓ LABORAL.....</b>	<b>6</b>
<b>1. Ocupacions més contractades en 2014 .....</b>	<b>6</b>
<b>2. Províncies amb més contractes en 2014 .....</b>	<b>6</b>
<b>3. Evolució mensual dels/les demandants aturats/des i del nº de contractats/des durant 2014 .....</b>	<b>7</b>
<b>3.1 Evolució mensual dels demandants aturats i del nº de contractats durant 2014.....</b>	<b>7</b>
<b>3.2 Evolució mensual de les demandants aturades i del nº de contractades durant 2014 .....</b>	<b>8</b>
<b>4. Evolució mensual del nº de contractades i del nº de contractats durant 2014.....</b>	<b>8</b>
<b>5. Evolució mensual del nº de demandants aturades i del nº de demandants aturats durant 2014.....</b>	<b>9</b>
<b>6. Evolució mensual del nº de contractes durant 2014 .....</b>	<b>9</b>
<b>7. Contractació segons tipologia en 2014.....</b>	<b>10</b>
<b>7.1 Jornada laboral (PARCIALITAT) en 2014 .....</b>	<b>10</b>
<b>7.2 Durada dels contractes (TEMPORALITAT) en 2014 .....</b>	<b>11</b>
<b>8. % de demandants aturats/des que han tingut una ocupació anterior en 2014.....</b>	<b>14</b>
<b>IV. CONCLUSIONS.....</b>	<b>15</b>

## I. INTRODUCCIÓ

El present informe conté l'anàlisi de les dades secundàries procedents de la *Informació mensual sobre el mercat de treball de persones titulades* proporcionat per l'Observatori del SEPE<sup>1</sup>.

De forma anual el servei d'Anàlisi del Mercat Laboral del Gabinet d'Iniciatives Per a l'Ocupació (GIPE) de la Fundació General de la Universitat d'Alacant, elabora un resum que reflecteix l'evolució de l'ocupació durant els 12 mesos de l'any anterior a la seua publicació, de cadascun dels graus que s'imparteixen en la Universitat d'Alacant.

D'aquesta manera es proporciona una font d'informació en la qual s'analitza tant l'oferta com la demanda de l'ocupació per a cadascun dels graus en el territori espanyol amb independència de la Universitat en la qual el/la demandant d'ocupació haja obtingut el títol.

A més del coneixement de les trajectòries laborals i de la inserció dels/les estudiants de cada universitat, resulta de gran utilitat conèixer la situació d'ocupació en la qual desembolica el conjunt de graduats/des, ja que d'aquesta manera se superen les limitacions i influències de les variables contextuais directament relacionades amb cada centre formatiu. Açò contribueix a aconseguir una millor comprensió del mercat laboral no solament en conte a l'ocupació dels graduats/des, sinó també quant al seu empleabilidad.

---

1

[http://www.sepe.es/contenidos/que\\_es\\_el\\_sepe/observatorio/informes\\_mt/informacion\\_titulaciones.html](http://www.sepe.es/contenidos/que_es_el_sepe/observatorio/informes_mt/informacion_titulaciones.html)

## II. METODOLOGIA

Per a l'anàlisi de les variables s'ha procedit a la introducció de les dades mensuals de l'any 2014 sobre el mercat laboral per a la titulació RELACIONS LABORALS I RECURSOS HUMANS procedents de l'Observatori del SEPE.

Per a cada grau es presenta una sèrie de 12 dades corresponents a cada mes referits a les variables:

- Ocupacions
- Províncies
- Nombre de contractes
- Nombre de demandants inscrits/es en les oficines d'ocupació corresponents al grau
- Sexe
- Edat

Es realitza una anàlisi descriptiva uni-variati i evolutiu de cadascuna de les variables el resultat de les quals es presenta en les pàgines següents.

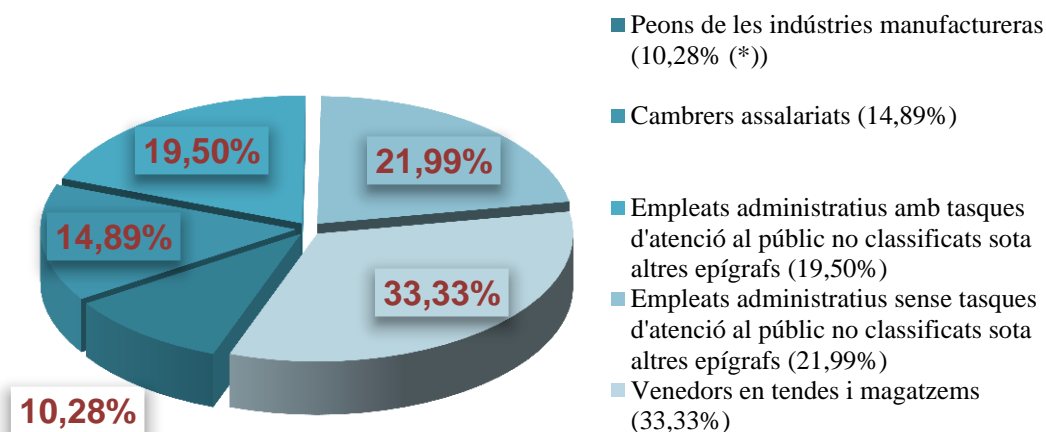
La metodologia empleada per a la recollida de dades de *l'Observatori de les Ocupacions del SEPE* es pot consultar en el següent enllaç:

“[www.sepe.es/contenidos/que\\_es\\_el\\_sepe/observatorio/pdf/aula\\_notas\\_explicativas\\_titulaciones.pdf](http://www.sepe.es/contenidos/que_es_el_sepe/observatorio/pdf/aula_notas_explicativas_titulaciones.pdf)”

### III. SITUACIÓ LABORAL

#### 1. Ocupacions més contractades en 2014.

GRÀFIC 1. LES 5 OCUPACIONS MÉS CONTRACTADES EN 2014

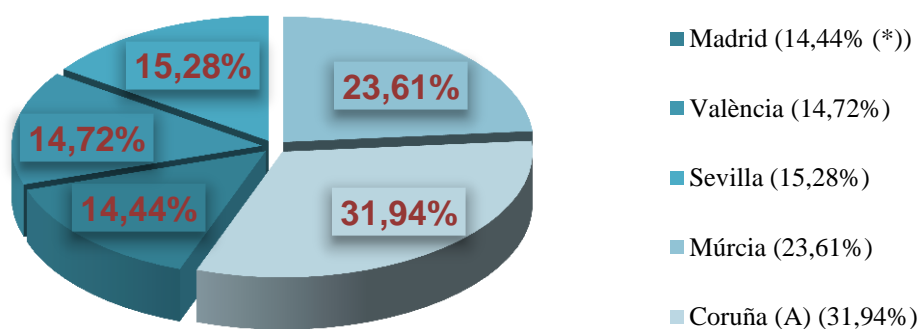


(\*) % calculat sobre el total de les cinc ocupacions més contractades.

Font: Elaboració pròpia a partir de dades de l'Observatori de les Ocupacions del Servei Públic d'Ocupació Estatal de 2014 (<http://www.sepe.es/>).

#### 2. Províncies amb més contractes en 2014.

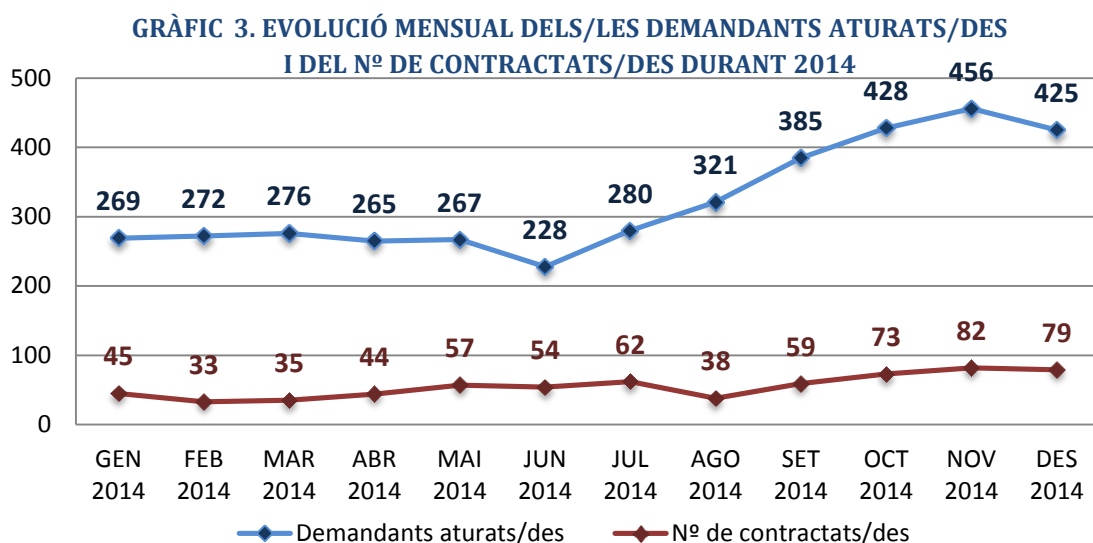
GRÀFIC 2. PROVÍNCIES AMB MÉS CONTRACTES EN 2014



(\*) % calculat sobre el total de les cinc províncies amb més contractes.

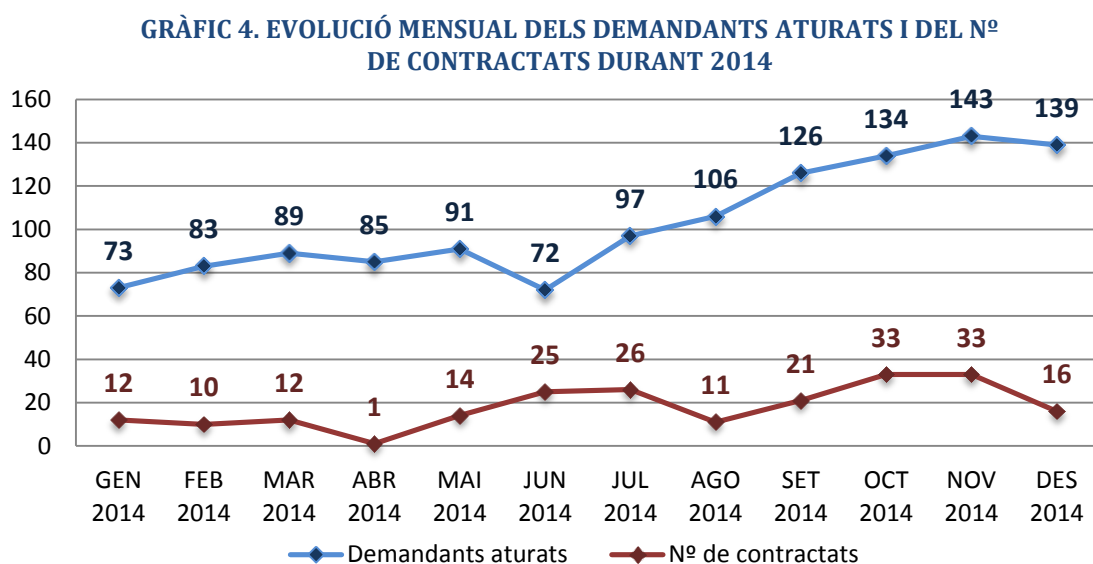
Font: Elaboració pròpia a partir de dades de l'Observatori de les Ocupacions del Servei Públic d'Ocupació Estatal de 2014 (<http://www.sepe.es/>).

### 3. Evolució mensual dels/les demandants aturats/des i del nº de contractats/des durant 2014



Font: Elaboració pròpia a partir de dades de l'Observatori de les Ocupacions del Servei Públic d'Ocupació Estatal de 2014 (<http://www.sepe.es/>).

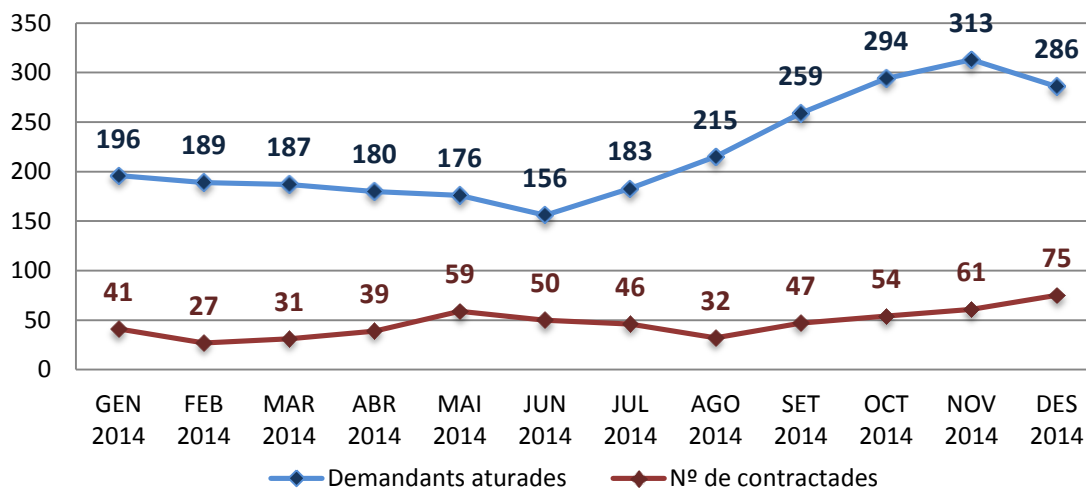
#### 3.1. Evolució mensual dels demandants aturats i del nº de contractats durant 2014



Font: Elaboració pròpia a partir de dades de l'Observatori de les Ocupacions del Servei Públic d'Ocupació Estatal de 2014 (<http://www.sepe.es/>).

### 3.2. Evolució mensual de les demandants aturades i del nº de contractades durant 2014

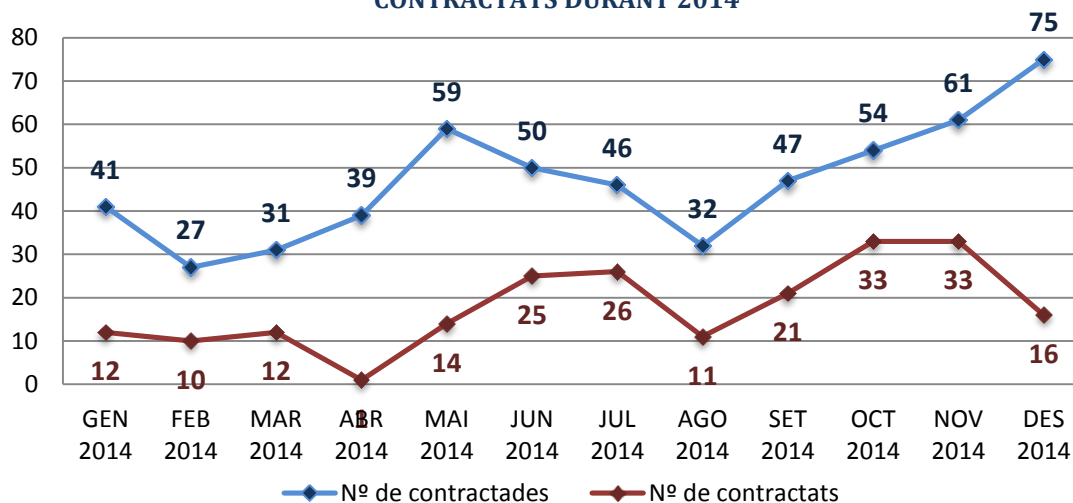
GRÀFIC 5. EVOLUCIÓ MENSUAL DE LES DEMANDANTS ATURADES I DEL Nº DE CONTRACTADES DURANT 2014



Font: Elaboració pròpia a partir de dades de l'Observatori de les Ocupacions del Servei Públic d'Ocupació Estatal de 2014 (<http://www.sepe.es/>).

### 4. Evolució mensual del nº de contractades i del nº de contractats durant 2014

GRÀFIC 6. EVOLUCIÓ MENSUAL DEL Nº DE CONTRACTADES I DEL Nº DE CONTRACTATS DURANT 2014

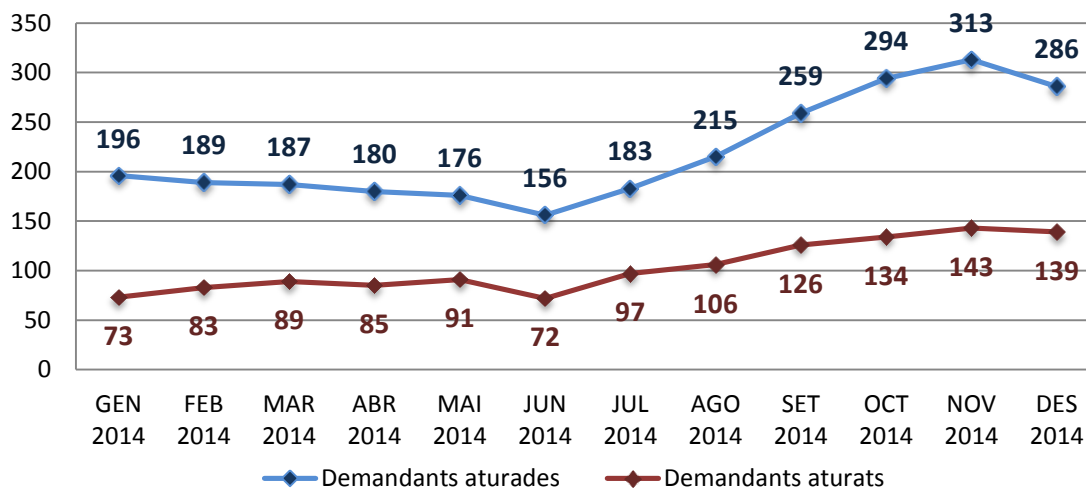


Font: Elaboració pròpia a partir de dades de l'Observatori de les Ocupacions del Servei Públic d'Ocupació Estatal de 2014 (<http://www.sepe.es/>).



## 5. Evolució mensual del nº de demandants aturades i del nº de demandants aturats durant 2014

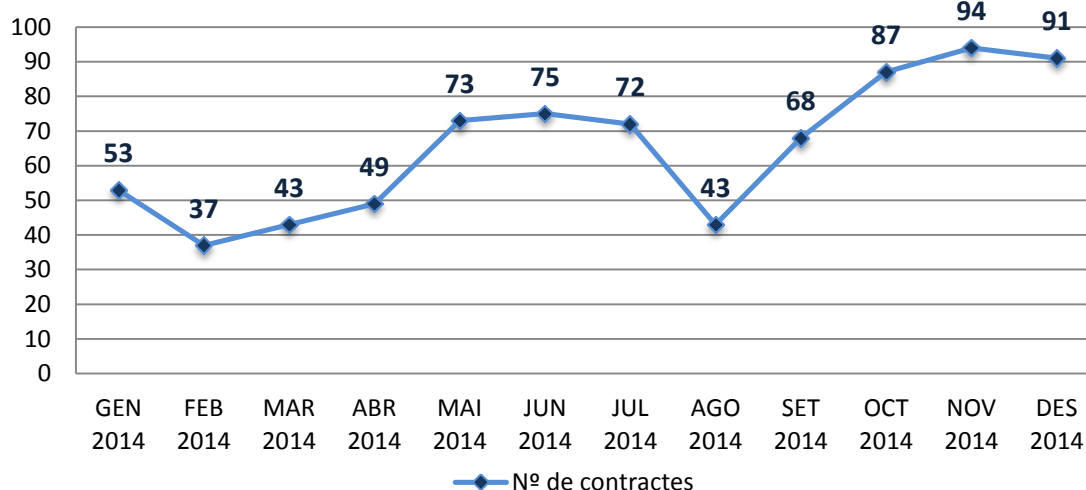
GRÀFIC 7. EVOLUCIÓ MENSUAL DEL Nº DE DEMANDANTS ATURADES I DEL Nº DE DEMANDANTS ATURATS DURANT 2014



Font: Elaboració pròpia a partir de dades de l'Observatori de les Ocupacions del Servei Públic d'Ocupació Estatal de 2014 (<http://www.sepe.es/>).

## 6. Evolució mensual del nº de contractes durant 2014

GRÀFIC 8. EVOLUCIÓ MENSUAL DEL Nº DE CONTRACTES DURANT 2014



Font: Elaboració pròpia a partir de dades de l'Observatori de les Ocupacions del Servei Públic d'Ocupació Estatal de 2014 (<http://www.sepe.es/>).

## 7. Contractació segons tipologia en 2014

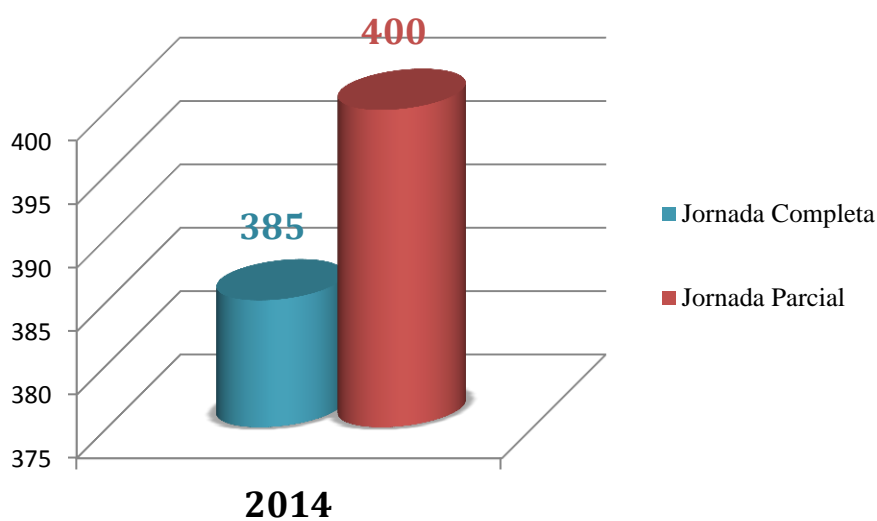
### 7.1. Jornada laboral (PARCIALITAT) en 2014

TAULA 1. JORNADA LABORAL EN 2014

Nº de contractes	
785	
Jornada Completa	Jornada Parcial
385	400
%	%
49%	51%

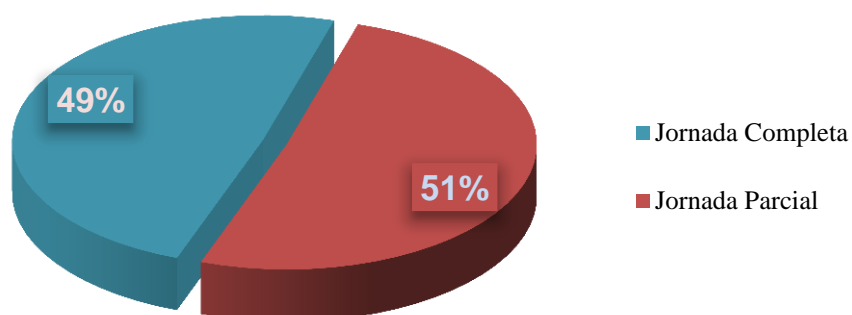
Font: Elaboració pròpia a partir de dades de l'Observatori de les Ocupacions del Servei Públic d'Ocupació Estatal de 2014 (<http://www.sepe.es/>).

GRÀFIC 9. JORNADA LABORAL EN 2014



Font: Elaboració pròpia a partir de dades de l'Observatori de les Ocupacions del Servei Públic d'Ocupació Estatal de 2014 (<http://www.sepe.es/>).

GRÀFIC 10. JORNADA LABORAL EN 2014



Font: Elaboració pròpia a partir de dades de l'Observatori de les Ocupacions del Servei Públic d'Ocupació Estatal de 2014 (<http://www.sepe.es/>).

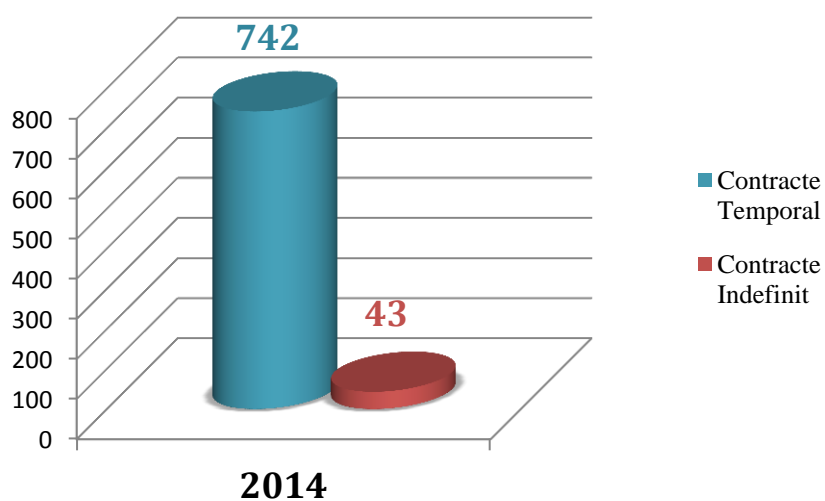
## 7.2. Durada dels contractes (TEMPORALITAT) en 2014

TAULA 2. DURADA DELS CONTRACTES EN 2014

Nº de contractes	
785	
Contracte Temporal	Contracte Indefinit
742	43
%	%
94,5%	5,5%

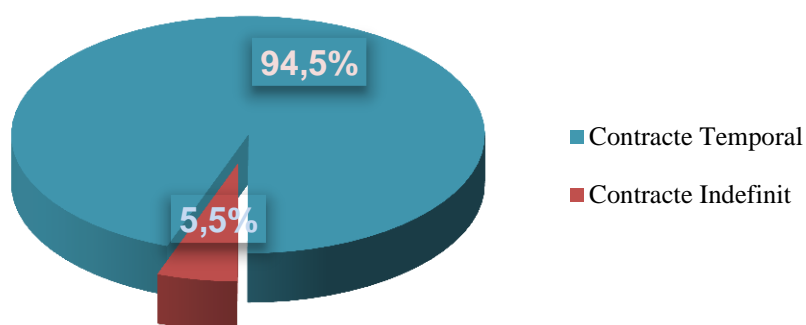
Font: Elaboració pròpia a partir de dades de l'Observatori de les Ocupacions del Servei Públic d'Ocupació Estatal de 2014 (<http://www.sepe.es/>).

GRÀFIC 11. DURADA DELS CONTRACTES EN 2014



Font: Elaboració pròpia a partir de dades de l'Observatori de les Ocupacions del Servei Públic d'Ocupació Estatal de 2014 (<http://www.sepe.es/>).

GRÀFIC 12. DURADA DELS CONTRACTES EN 2014



Font: Elaboració pròpia a partir de dades de l'Observatori de les Ocupacions del Servei Públic d'Ocupació Estatal de 2014 (<http://www.sepe.es/>).

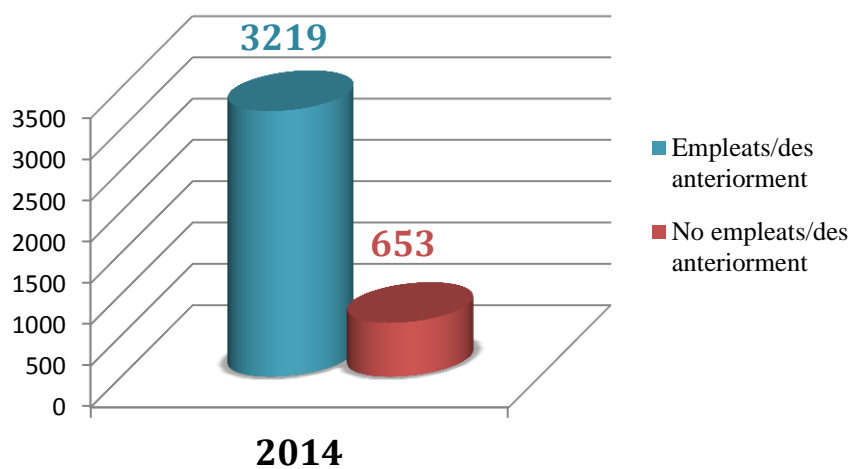
## 8. % de demandants aturats/des que han tingut una ocupació anterior en 2014

TAULA 3. DEMANDANTS ATURATS/DES ANTERIORMENT EMPLEATS/DES EN 2014

Nº de demandants aturats/des en 2014	
<b>3872</b>	
Empleats/des anteriorment	No empleats/des anteriorment
<b>3219</b>	<b>653</b>
<b>%</b>	<b>%</b>
<b>83,1%</b>	<b>16,9%</b>

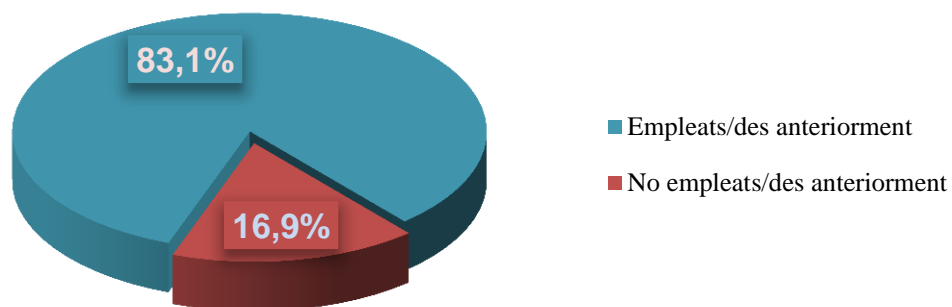
Font: Elaboració pròpia a partir de dades de l'Observatori de les Ocupacions del Servei Públic d'Ocupació Estatal de 2014 (<http://www.sepe.es/>).

GRÀFIC 13. DEMANDANTS ATURATS/DES ANTERIORMENT EMPLEATS/DES EN 2014



Font: Elaboració pròpia a partir de dades de l'Observatori de les Ocupacions del Servei Públic d'Ocupació Estatal de 2014 (<http://www.sepe.es/>).

**GRÀFIC 14. DEMANDANTS ATURATS/DES ANTERIORMENT  
EMPLEATS/DES EN 2014**



*Font: Elaboració pròpia a partir de dades de l'Observatori de les Ocupacions del Servei Públic d'Ocupació Estatal de 2014 (<http://www.sepe.es/>).*

## IV. CONCLUSIONS

Les dades oferides es refereixen al grau en RELACIONS LABORALS I RECURSOS HUMANS. Durant l'any 2014 encara no s'han incorporat al mercat laboral el nombre suficient de graduats/des que representen a aquest programa formatiu atès que es va començar a oferir en la major part de les universitats espanyoles a partir del curs 2009/2010 després de la re-organització de l'Espai Europeu d'Educació Superior amb el pla Bolonya i l'aplicació de La Llei Orgànica 4/2007, del 12 d'abril.

La incorporació dels/les demandants a les ocupacions s'ha anat produint de forma progressiva, i el seu resultat reflecteix més la seqüència d'aplicació de la reforma universitària que les característiques específiques de la situació laboral per a aquest grau. Cal tenir en compte que paral·lelament se segueixen egressant titulats/as de l'antic pla d'estudis que s'extingeix mentre s'introdueix paral·lelament el grau.

Així i tot, considerem que les dades presentats poden ser d'utilitat per a determinar les característiques diferencials d'aquesta formació, sobretot quant a les ocupacions a les quals s'han associat les incorporacions al mercat laboral.