

INFORMACIÓN MENSUAL DE MERCADO DE TRABAJO DE TITULADOS UNIVERSITARIOS

TITULACIÓN: **GRADO EN TURISMO**

Área de Enseñanza: **Ciencias sociales y jurídicas**

ENERO DE 2014

DEMANDANTES PARADOS

Los Servicios Públicos de Empleo registran a último día del mes 311 demandantes de empleo, de los cuales, 230 son parados.

A último día del mes, la diferencia con los parados del último día del mes anterior es de 18 parados.

De los titulados parados:

- 187 han tenido un empleo anterior.

CONTRATOS

Los Servicios Públicos de Empleo registran un total de 514 contratos acumulados durante el año, a un total de 262 personas demandantes de empleo en esta titulación.

Durante este mes, las cifras registradas son de 52 contratos a 43 personas, de los cuales:

- 50 han sido de duración temporal
- 30 contratos han sido de jornada parcial

Los contratos temporales son los que más han crecido en el último año, un 117,39% con respecto al mismo mes del año anterior.

Parados, según sexo y tramos de edad

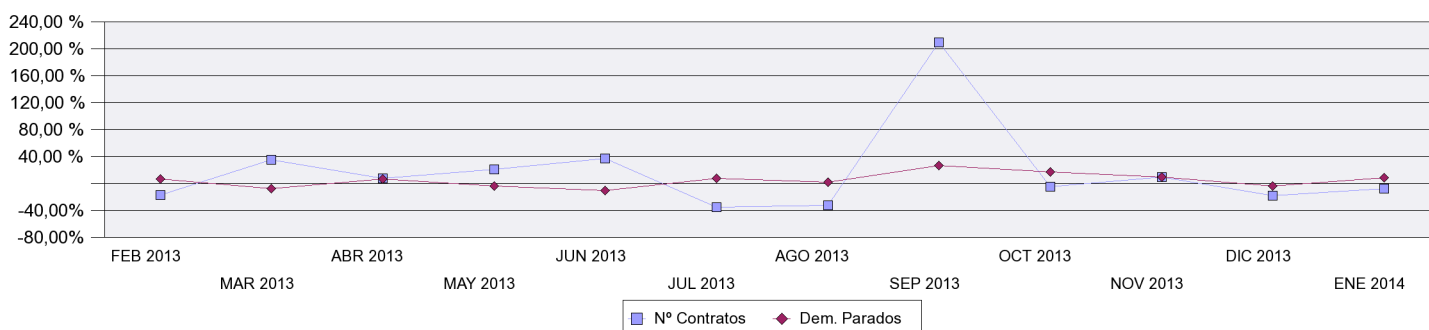
	TOTAL	VARIACIÓN (*)	
		Mensual	Anual
Por sexo			
Hombre	35	20,69 %	25,00 %
Mujer	195	6,56 %	78,90 %
Total	230	8,49 %	67,88 %
Por tramos de edad			
18-24	77	30,51 %	108,11 %
25-29	82	3,80 %	64,00 %
30-39	40	-4,76 %	37,93 %
40-44	14	-6,67 %	27,27 %
>44	17	0,00 %	70,00 %
Total	230	8,49 %	67,88 %

Contratos, según sexo y tramos de edad

	TOTAL	VARIACIÓN (*)	
		Mensual	Anual
Por sexo			
Hombre	5	0,00 %	150,00 %
Mujer	47	-7,84 %	113,64 %
Total	52	-7,14 %	116,67 %
Por tramos de edad			
18-24	25	4,17 %	400,00 %
25-29	19	-20,83 %	35,71 %
30-39	5	-37,50 %	0,00 %
40-44			0,00 %
>44	3		0,00 %
Total	52	-7,14 %	116,67 %

%

Variación mensual de los demandantes parados y del nº de contratos



OCUPACIONES MÁS CONTRATADAS

	Total Contratos	% s/t	% variación anual(*)
- Profesores y profesionales de la enseñanza no clasificados bajo otros epígrafes	2	3,85%	
- Agentes y representantes comerciales	2	3,85%	
- Empleados administrativos sin tareas de atención al público no clasificados bajo otros epígrafes	3	5,77%	
- Recepcionistas (excepto de hoteles)	3	5,77%	-40,00 %
- Recepcionistas de hoteles	6	11,54%	
- Empleados administrativos con tareas de atención al público no clasificados bajo otros epígrafes	5	9,62%	66,67 %
- Camareros asalariados	9	17,31%	350,00 %
- Vendedores en tiendas y almacenes	4	7,69%	100,00 %
- Promotores de venta	4	7,69%	
- Azafatos de tierra	4	7,69%	300,00 %

PROVINCIAS CON MÁS CONTRATOS

	Total Contratos	% s/t	% variación anual(*)
MADRID	10	19,23 %	400,00 %
SEVILLA	7	13,46 %	
ASTURIAS	6	11,54 %	20,00 %
MURCIA	5	9,62 %	66,67 %
BIZKAIA	4	7,69 %	100,00 %
GIPUZKOA	4	7,69 %	
BARCELONA	3	5,77 %	200,00 %
ALICANTE/ALACANT	2	3,85 %	
GIRONA	2	3,85 %	
MALAGA	2	3,85 %	

(*) Los % de variación se calculan: los mensuales sobre el mes anterior; los anuales sobre el mismo mes del año anterior.