

# INFORMACIÓN MENSUAL DE MERCADO DE TRABAJO DE TITULADOS UNIVERSITARIOS

TITULACIÓN: GRADO EN ÓPTICA Y OPTOMETRÍA

Área de Enseñanza: Ciencias experimentales

**MARZO DE 2014**

## DEMANDANTES PARADOS

Los Servicios Públicos de Empleo registran a último día del mes 25 demandantes de empleo, de los cuales, 19 son parados.

A último día del mes, la diferencia con los parados del último día del mes anterior es de -2 parados.

De los titulados parados :

- 17 han tenido un empleo anterior.

## CONTRATOS

Los Servicios Públicos de Empleo registran un total de 62 contratos acumulados durante el año, a un total de 41 personas demandantes de empleo en esta titulación.

Durante este mes, las cifras registradas son de 5 contratos a 5 personas, de los cuales :

- 4 han sido de duración temporal
- 3 contratos han sido de jornada parcial

Los contratos temporales son los que más han crecido en el último año, un 100% con respecto al mismo mes del año anterior.

### Parados, según sexo y tramos de edad

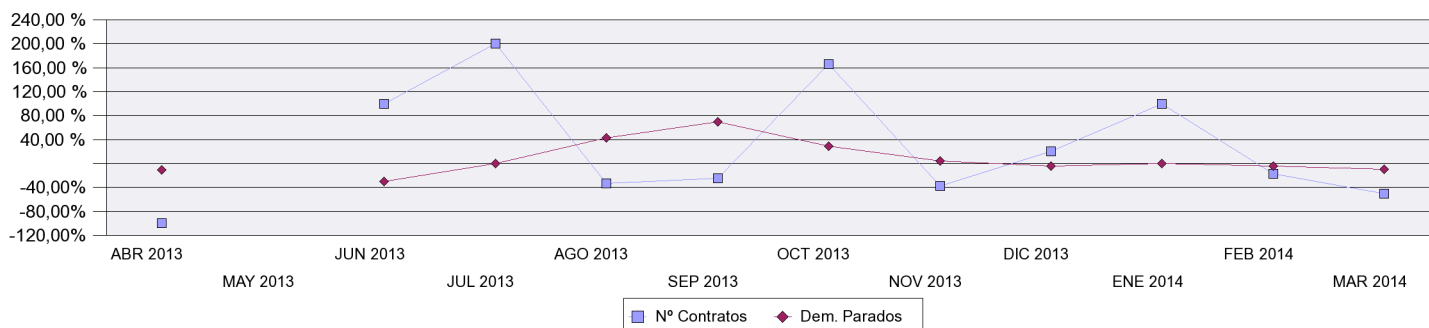
	TOTAL	VARIACIÓN (*)	
		Mensual	Anual
<b>Por sexo</b>			
Hombre	7	16.67 %	250.00 %
Mujer	12	-20.00 %	71.43 %
<b>Total</b>	<b>19</b>	<b>-9,52 %</b>	<b>111,11 %</b>
<b>Por tramos de edad</b>			
18-24	6	-14.29 %	0
25-29	3	-40.00 %	-25.00 %
30-39	10	25.00 %	233.33 %
40-44	0	0.00 %	-100.00 %
>44		-100.00 %	-100.00 %
<b>Total</b>	<b>19</b>	<b>-9,52 %</b>	<b>111,11 %</b>

### Contratos, según sexo y tramos de edad

	TOTAL	VARIACIÓN (*)	
		Mensual	Anual
<b>Por sexo</b>			
Hombre	1	-66.67 %	0.00 %
Mujer	4	-42.86 %	300.00 %
<b>Total</b>	<b>5</b>	<b>-50,00 %</b>	<b>150,00 %</b>
<b>Por tramos de edad</b>			
18-24	1		-50.00 %
25-29	3	-70.00 %	0.00 %
30-39	1		0.00 %
40-44			0.00 %
>44			0.00 %
<b>Total</b>	<b>5</b>	<b>-50,00 %</b>	<b>150,00 %</b>

%

Variación mensual de los demandantes parados y del nº de contratos



### OCUPACIONES MÁS CONTRATADAS

	Total Contratos	% s/t	% variación anual(*)
- Opticos-optometristas	3	60,00%	
- Promotores de venta	1	20,00%	
- Peones agrícolas en huertas, invernaderos, viveros y jardines	1	20,00%	

### PROVINCIAS CON MÁS CONTRATOS

	Total Contratos	% s/t	% variación anual(*)
VALENCIA	3	60,00 %	
MURCIA	1	20,00 %	0,00 %
ZARAGOZA	1	20,00 %	

(\*) Los % de variación se calculan: los mensuales sobre el mes anterior; los anuales sobre el mismo mes del año anterior.