

INFORMACIÓN MENSUAL DE MERCADO DE TRABAJO DE TITULADOS UNIVERSITARIOS

TITULACIÓN: **GRADO EN ESTUDIOS INGLESES**

Área de Enseñanza: **Humanidades**

ABRIL DE 2014

DEMANDANTES PARADOS

Los Servicios Públicos de Empleo registran a último día del mes 42 demandantes de empleo, de los cuales, 27 son parados.

A último día del mes, la diferencia con los parados del último día del mes anterior es de 2 parados.

De los titulados parados :

- 19 han tenido un empleo anterior.

CONTRATOS

Los Servicios Públicos de Empleo registran un total de 39 contratos acumulados durante el año, a un total de 25 personas demandantes de empleo en esta titulación.

Durante este mes, las cifras registradas son de 6 contratos a 6 personas, de los cuales :

- 6 han sido de duración temporal
- 3 contratos han sido de jornada completa

Los contratos temporales son los que más han crecido en el último año, un 500% con respecto al mismo mes del año anterior.

Parados, según sexo y tramos de edad

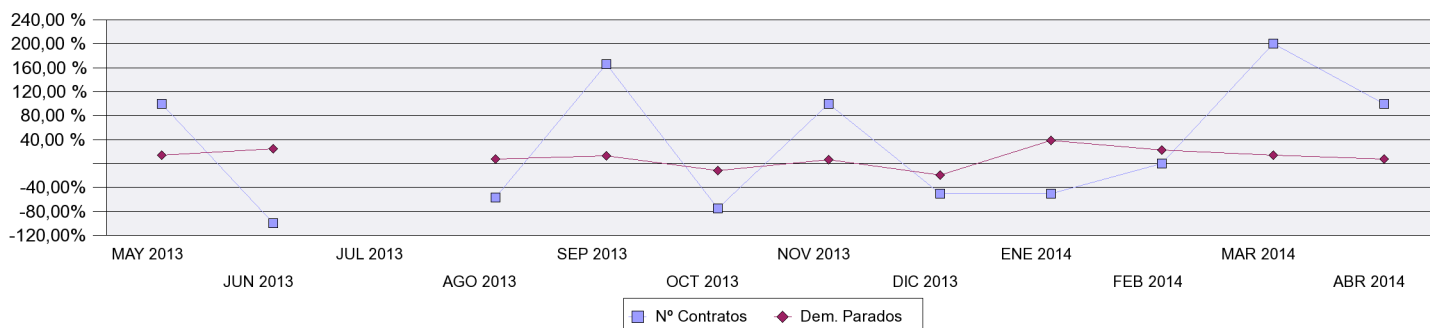
	TOTAL	VARIACIÓN (*)	
		Mensual	Anual
Por sexo			
Hombre	5	25.00 %	66.67 %
Mujer	22	4.76 %	450.00 %
Total	27	8,00 %	285,71 %
Por tramos de edad			
18-24	14	-6.67 %	366.67 %
25-29	8	14.29 %	300.00 %
30-39	3	50.00 %	0
40-44	1	0.00 %	-50.00 %
>44	1	100.00 %	0
Total	27	8,00 %	285,71 %

Contratos, según sexo y tramos de edad

	TOTAL	VARIACIÓN (*)	
		Mensual	Anual
Por sexo			
Hombre	1		0.00 %
Mujer	5	66.67 %	400.00 %
Total	6	100,00 %	500,00 %
Por tramos de edad			
18-24	4	300.00 %	0.00 %
25-29	1		0.00 %
30-39	1	0.00 %	0.00 %
40-44			0.00 %
>44		-100.00 %	0.00 %
Total	6	100,00 %	500,00 %

%

Variación mensual de los demandantes parados y del nº de contratos



OCUPACIONES MÁS CONTRATADAS

	Total Contratos	% s/t	% variación anual(*)
- Profesores de enseñanza secundaria (excepto materias específicas de formación profesional)	1	16,67%	
- Profesores de enseñanza no reglada de idiomas	2	33,33%	
- Recepcionistas de hoteles	2	33,33%	
- Vendedores en tiendas y almacenes	1	16,67%	

PROVINCIAS CON MÁS CONTRATOS

	Total Contratos	% s/t	% variación anual(*)
MADRID	2	33,33 %	
ALMERIA	1	16,67 %	
HUESCA	1	16,67 %	
NAVARRA	1	16,67 %	
VALENCIA	1	16,67 %	

(*) Los % de variación se calculan: los mensuales sobre el mes anterior; los anuales sobre el mismo mes del año anterior.