

# INFORMACIÓN MENSUAL DE MERCADO DE TRABAJO DE TITULADOS UNIVERSITARIOS

**TITULACIÓN: GRADO EN MAESTRO DE EDUCACIÓN PRIMARIA**

**Área de Enseñanza: Ciencias sociales y jurídicas**

**MAYO DE 2014**

## DEMANDANTES PARADOS

Los Servicios Públicos de Empleo registran a último día del mes 494 demandantes de empleo, de los cuales, 340 son parados.

A último día del mes, la diferencia con los parados del último día del mes anterior es de 1 parados.

De los titulados parados:

- 252 han tenido un empleo anterior.

## CONTRATOS

Los Servicios Públicos de Empleo registran un total de 721 contratos acumulados durante el año, a un total de 410 personas demandantes de empleo en esta titulación.

Durante este mes, las cifras registradas son de 64 contratos a 57 personas, de los cuales:

- 63 han sido de duración temporal
- 39 contratos han sido de jornada parcial

Los contratos temporales son los que más han crecido en el último año, un 186,36% con respecto al mismo mes del año anterior.

### Parados, según sexo y tramos de edad

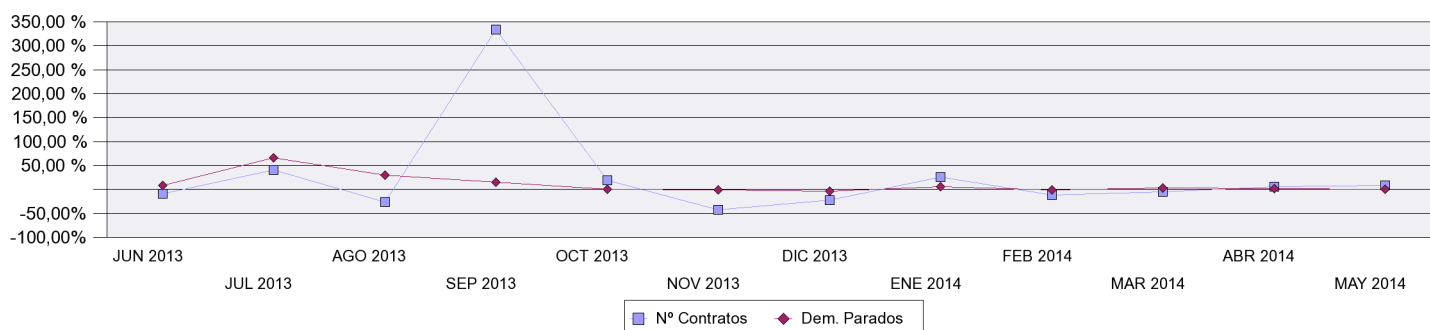
	TOTAL	VARIACIÓN (*)	
		Mensual	Anual
<b>Por sexo</b>			
Hombre	97	1.04 %	169.44 %
Mujer	243	0.00 %	189.29 %
<b>Total</b>	<b>340</b>	<b>0,29 %</b>	<b>183,33 %</b>
<b>Por tramos de edad</b>			
18-24	141	2.92 %	261.54 %
25-29	104	0.00 %	181.08 %
30-39	56	-8.20 %	124.00 %
40-44	17	6.25 %	142.86 %
>44	22	4.76 %	83.33 %
<b>Total</b>	<b>340</b>	<b>0,29 %</b>	<b>183,33 %</b>

### Contratos, según sexo y tramos de edad

	TOTAL	VARIACIÓN (*)	
		Mensual	Anual
<b>Por sexo</b>			
Hombre	11	57.14 %	450.00 %
Mujer	53	1.92 %	140.91 %
<b>Total</b>	<b>64</b>	<b>8,47 %</b>	<b>166,67 %</b>
<b>Por tramos de edad</b>			
18-24	29	-3.33 %	222.22 %
25-29	21	23.53 %	90.91 %
30-39	12	100.00 %	0.00 %
40-44			-100.00 %
>44	2	-66.67 %	0.00 %
<b>Total</b>	<b>64</b>	<b>8,47 %</b>	<b>166,67 %</b>

%

Variación mensual de los demandantes parados y del nº de contratos



### OCUPACIONES MÁS CONTRATADAS

	Total Contratos	% s/t	% variación anual(*)
- Profesores de enseñanza secundaria (excepto materias específicas de formación profesional)	3	4,69%	
- Profesores de enseñanza primaria	11	17,19%	120,00 %
- Técnicos en educación infantil	3	4,69%	
- Profesores de enseñanza no reglada de idiomas	2	3,13%	
- Profesores y profesionales de la enseñanza no clasificados bajo otros epígrafes	6	9,38%	
- Animadores comunitarios	4	6,25%	
- Monitores de actividades recreativas y de entretenimiento	7	10,94%	600,00 %
- Recepcionistas (excepto de hoteles)	4	6,25%	
- Camareros asalariados	5	7,81%	150,00 %
- Vendedores en tiendas y almacenes	3	4,69%	50,00 %

### PROVINCIAS CON MÁS CONTRATOS

	Total Contratos	% s/t	% variación anual(*)
--	-----------------	-------	----------------------

(\*) Los % de variación se calculan: los mensuales sobre el mes anterior; los anuales sobre el mismo mes del año anterior.