

INFORMACIÓN MENSUAL DE MERCADO DE TRABAJO DE TITULADOS UNIVERSITARIOS

TITULACIÓN: GRADO EN ECONOMÍA

Área de Enseñanza: Ciencias sociales y jurídicas

ENERO DE 2014

DEMANDANTES PARADOS

Los Servicios Públicos de Empleo registran a último día del mes 113 demandantes de empleo, de los cuales, 80 son parados.

A último día del mes, la diferencia con los parados del último día del mes anterior es de 3 parados.

De los titulados parados:

- 51 han tenido un empleo anterior.

CONTRATOS

Los Servicios Públicos de Empleo registran un total de 80 contratos acumulados durante el año, a un total de 59 personas demandantes de empleo en esta titulación.

Durante este mes, las cifras registradas son de 7 contratos a 7 personas, de los cuales:

- 7 han sido de duración temporal
- 5 contratos han sido de jornada parcial

Los contratos temporales son los que más han crecido en el último año, un 133,33% con respecto al mismo mes del año anterior.

Parados, según sexo y tramos de edad

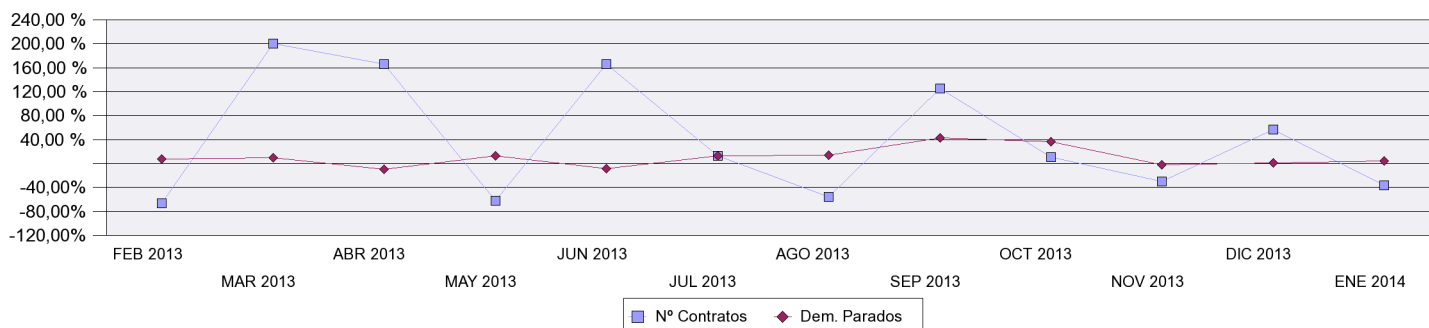
	TOTAL	VARIACIÓN (*)	
		Mensual	Anual
Por sexo			
Hombre	37	-2.63 %	270.00 %
Mujer	43	10.26 %	138.89 %
Total	80	3,90 %	185,71 %
Por tramos de edad			
18-24	49	0.00 %	716.67 %
25-29	11	22.22 %	0
30-39	10	11.11 %	233.33 %
40-44	3	50.00 %	-25.00 %
>44	7	-12.50 %	75.00 %
Total	80	3,90 %	185,71 %

Contratos, según sexo y tramos de edad

	TOTAL	VARIACIÓN (*)	
		Mensual	Anual
Por sexo			
Hombre	3	-40.00 %	200.00 %
Mujer	4	-33.33 %	100.00 %
Total	7	-36,36 %	133,33 %
Por tramos de edad			
18-24	4	0.00 %	0.00 %
25-29	2	-66.67 %	0.00 %
30-39	1	0.00 %	-50.00 %
40-44			-100.00 %
>44			0.00 %
Total	7	-36,36 %	133,33 %

%

Variación mensual de los demandantes parados y del nº de contratos



OCUPACIONES MÁS CONTRATADAS

	Total Contratos	% s/t	% variación anual(*)
- Especialistas en contabilidad	1	14,29%	
- Grabadores de datos	1	14,29%	
- Empleados administrativos sin tareas de atención al público no clasificados bajo otros epígrafes	1	14,29%	
- Telefonistas	1	14,29%	
- Camareros asalariados	1	14,29%	
- Vendedores en tiendas y almacenes	1	14,29%	0,00 %
- Peones de las industrias manufactureras	1	14,29%	

PROVINCIAS CON MÁS CONTRATOS

	Total Contratos	% s/t	% variación anual(*)
MADRID	3	42,86 %	
CORDOBA	1	14,29 %	
CORUÑA A	1	14,29 %	0,00 %
PONTEVEDRA	1	14,29 %	
SEVILLA	1	14,29 %	

(*) Los % de variación se calculan: los mensuales sobre el mes anterior; los anuales sobre el mismo mes del año anterior.